

# 舌下免疫療法のご紹介

もろほし耳鼻咽喉科

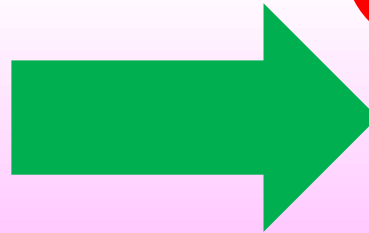
# 舌下免疫療法って何？

アレルゲンを少量ずつ投与し、  
慣らして、アレルギー症状を  
改善します

**花粉症を根本的に治す治療法**です

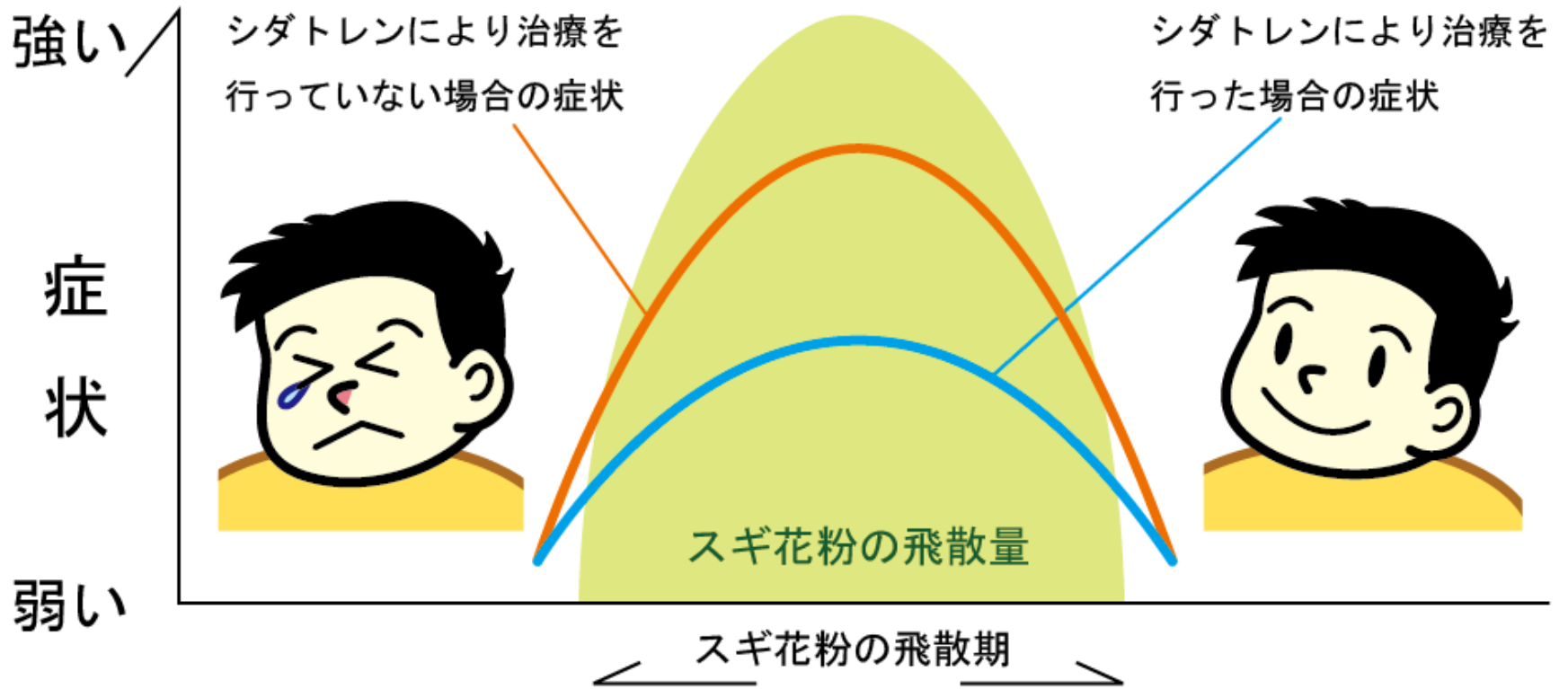
# 舌下免疫療法の良い点は？

痛みがなく、自宅ででき、  
注射に比べて副作用が少ないのが  
舌下免疫療法の特長です



# 舌下免疫療法の効果

## シダトレンによる症状改善イメージ



# 対象となるのは？

検査でスギ花粉症と診断がついた  
12歳以上の患者さんです

スギだけでなく  
ダニ、ホコリ、他の  
アレルゲンの方も  
対象になります

12歳から  
です



# 効果はどのくらい続くの？

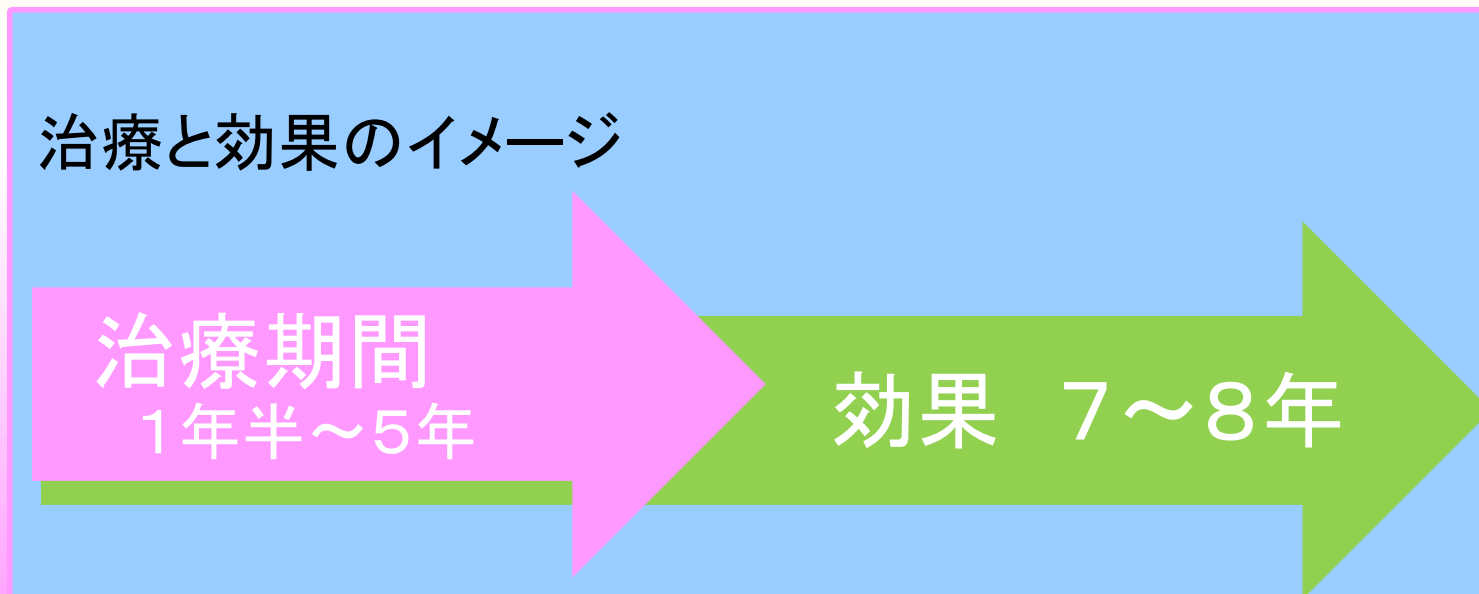
治療期間は1年半～5年です

効果は7～8年続くといわれていますが、  
それ以上続くこともそれ以下もあります

治療と効果のイメージ

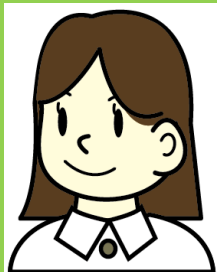
治療期間  
1年半～5年

効果 7～8年



# どんな人にお勧めなの？

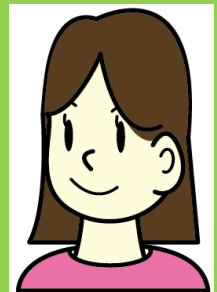
効果が7～8年続きますので



高校生・大学生  
(社会人になって忙しくなる前に治したい方)



・花粉症でQOLに問題がある方



・妊娠を考えている方



・ほかのアレルギーを予防したいお子さん

このような方に**メリット**が高い治療法です

# 舌下免疫療法で気をつける点は？

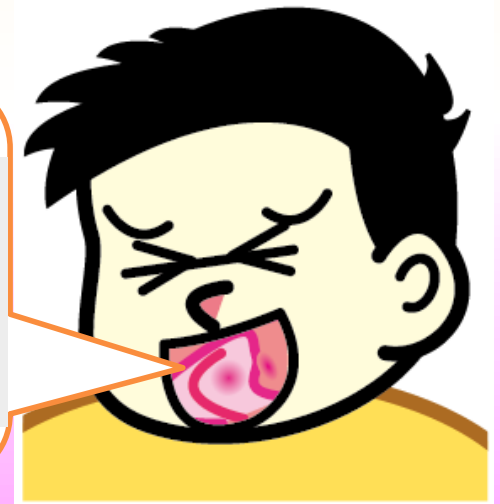
- ・全ての人に効果があるわけではなく、効果がない人もいます
- ・長期間かかります
- ・副作用があります
- ・途中でやめると効果がありません



# 副作用は？

重大な副作用として、じんましんやおう吐、呼吸困難、ショック症状が見られるアナフィラキシーがありますが、注射に比べ少なくまれです

主な副作用は口内炎、舌の下や口の中の腫れ、喉や耳のかゆみです



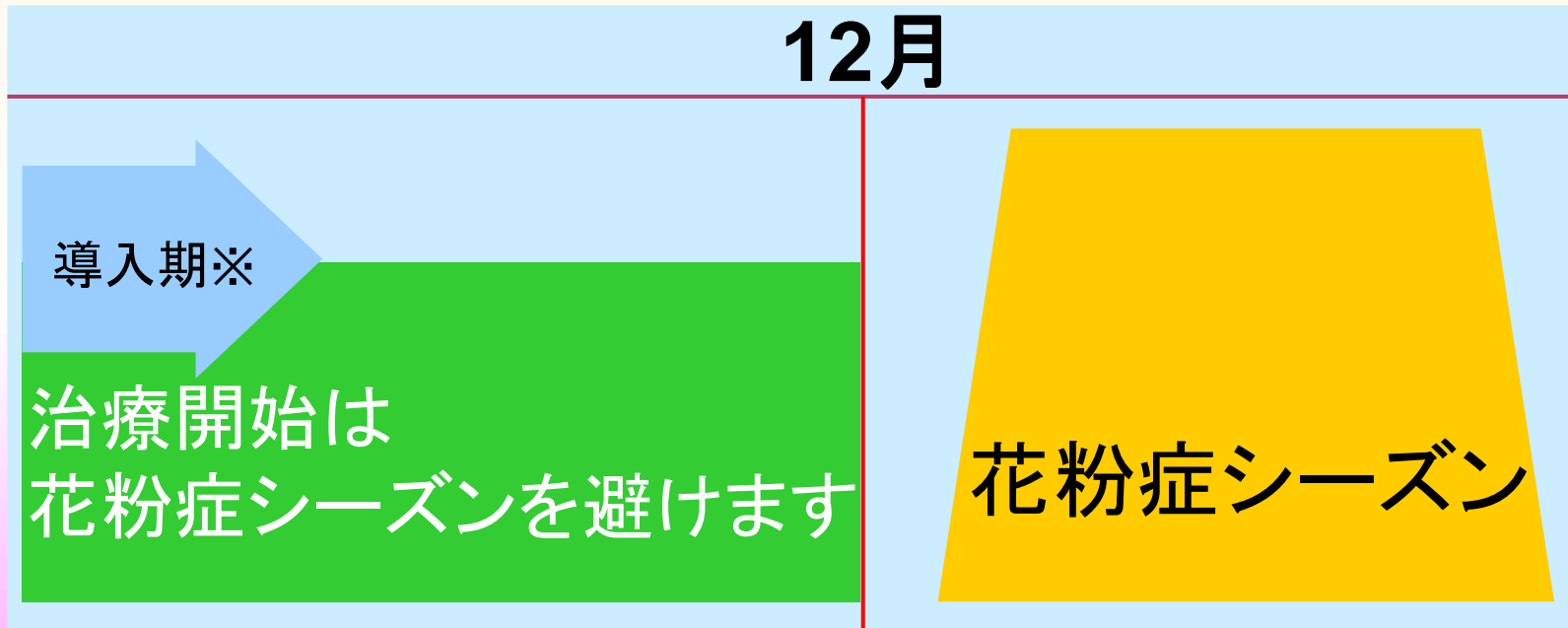
# 舌下免疫療法ができない方

重度の気管支喘息、がん、免疫系の病気の方

ステロイド、一部の抗うつ剤など特定の薬を飲んでいる方

# いつから？

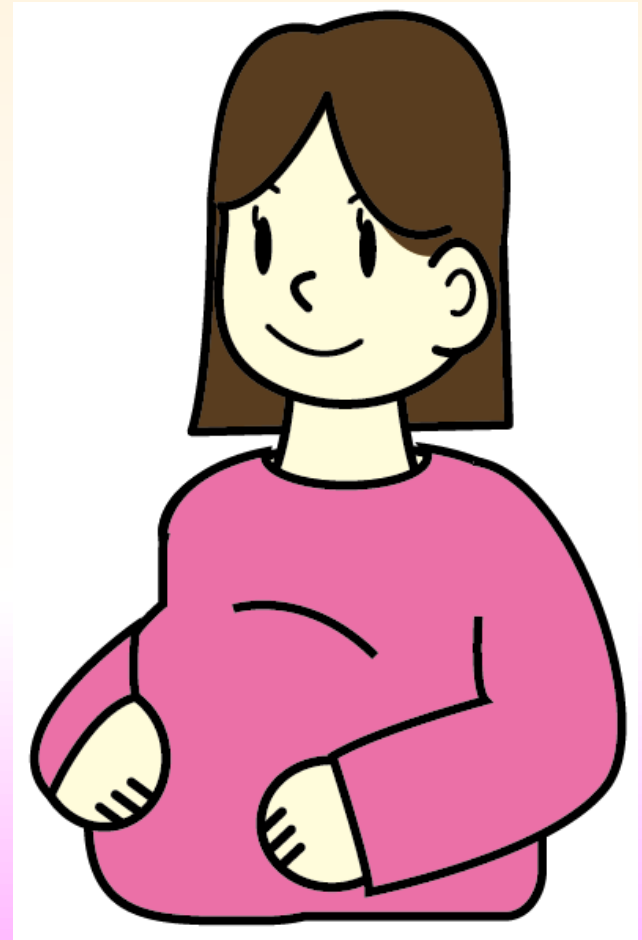
今年から治療を始める場合は  
12月までにスタートをしましょう



※使用開始から2週間が導入期となります

# 妊娠は？

妊娠中は治療を  
スタートできませんが、  
開始後3週間目以降  
(維持期)に妊娠しても  
治療を継続できます



# 治療スケジュール

シダトレンは2週間かけてだんだん増量し、  
その後は一定量を長期間使います



# シダトレンの服用方法

- ・1日1回行います
- ・日中、家族がいる場所での服用をおすすめします



# 舌下免疫療法で使う薬



1～7日目用



8～14日目用



15日以降用

増量期

維持期

# 増量期の服用スケジュール

1日1回行います。

日中、家族がいる場所での服用をおすすめします。

	1日目	2日目	3日目	4日目	5日目	6日目	7日目
1週目・ 青いボトル 200JAU /ml 	1プッシュ 	1プッシュ 	2プッシュ 	2プッシュ 	3プッシュ 	4プッシュ 	5プッシュ 
	8日目	9日目	10日目	11日目	12日目	13日目	14日目
2週目・ 白いボトル 2,000JAU /ml 	1プッシュ 	1プッシュ 	2プッシュ 	2プッシュ 	3プッシュ 	4プッシュ 	5プッシュ 



# 飲み忘れた時はどうなるの？

今日飲み忘れたら・・・

今日  
飲み忘れ  
ちゃった！



その日に気がついたら  
同量を服用します

翌日に気づいたら・・・

昨日  
飲み忘れ  
ちゃった！



前日分だけを服用します  
※倍量ではありません

☆ポイントは毎日の服用を長く続けることです

関心のある方は  
医師にご相談ください

もろほし耳鼻咽喉科