

# 今年の花粉症、どう乗り越える？

予約は？

電話呼び出しシステムにご登録されている方の診察は“呼び出しコール後30分以内”を目指しています。30分より早く来ていただいても順番が早まることはございませんのでご了解のうえ来院ください。

比較的すいているお時間は、午前・午後の診療開始時間である9～10時頃と14～15時頃、それから16時前後です。

混んでいる時間は19時まで診療している曜日の18時過ぎと、土・日です。

これからは風邪のシーズンもあります。マスクの着用はもちろん、込み合った場所をなるべく避けるのも予防のコツです。

治療はいつから？

人によって、花粉に対する敏感さ、花粉症のひどさが違うので、症状が出る時期は異なります。毎年症状が出始める時期を考えて(その2週間位前から抗アレルギー剤を飲み始めたいので)、3週間位前に受診することをお勧めします。

症状のひどい方ですと、12月、1月の始めの、たまに花粉が短時間漂った程度で症状が出ます。このような方こそ早めの受診が有効です。

舌下免疫療法やレーザー治療を行っていても、症状が出る前の初期治療はぜひしておきましょう。花粉が本格的に飛び始める前の方が耳鼻科も混みません。早い出発をお勧めします。

「みみこちゃん通信」発行所 もろほしクリニック 小金井市緑町1-6-53 うさぎビル1階

# みみこちゃん通信

もろほし耳鼻咽喉科の院内報

1.2月号

2016  
vol.80

## 新年のごあいさつ



今年で小金井は開院22年、三鷹が7年、吉祥寺も2月で2年になります。専門的な知識のある先生方に来て頂くことができましたので、医師同士の連携、機器の充実、スタッフの育成にも力を入れて、より専門的な医療を提供できるようなシステム作りに力を入れていきたいと思っております。

皆様のご意見をうかがうためのアンケートも久しぶりになってしまいましたが実施していきたいと考えております。

本年も地域に貢献できる医療機関になれるよう、職員一同努力してまいります。



### みみこちゃん通信はこちらの店舗様で置いて頂いています

- 3 大洋堂書店 創業半世紀。地元の本屋さん
- 4 ファンタジスタ 手作りのパン焼いています
- 5 キッチンブラウン 特製ソースは地元産野菜を使用
- 6 フォンテーヌ ごほうびケーキはいかが？
- 7 グレース小金井店 鮮魚と手作り弁当が人気
- 8 クラウン 武蔵野店 焼き立てパンをイートインで
- 9 東急ストア三鷹店 夜中1時まで営業
- 11 サルパトール・クオモ三鷹 薪釜で焼く本格ナポリピザ
- 12 キッチンコート三鷹店 水曜はポイント5倍
- 13 横河武蔵野FC 地元密着フットボールクラブ
- 15 カフェZENON 絵本マンガもあるカフェです
- 16 宮地楽器 吉祥寺センター ロフト6階にある音楽教室です
- 17 宮地楽器 MUSICJOY 吉祥寺 音楽教室に加え、バレエ教室も開講
- 18 カフェミニオン うさぎと一緒に遊べるカフェです

### うさぎビルからのお知らせ

- \*うさぎビルでは月1回程度、コンサートを行っています。お気軽に足をお運びください。
- \*シニアハイムうさぎ ショートステイ受付中。お問合せ先 042-386-3354
- 定員15人で手厚い介護。介護付き有料老人ホーム「シニアハイム」に空きが出ました。

### 吉祥寺もろほし耳鼻咽喉科からのお知らせ

- \*1月11日より吉祥寺クリニックでは祝日診療(9時～14時・昼休みなし)を行います。
- \*絵本の読み聞かせを毎月金曜日に行っています(13時～13時半)対象0～6才親子

## もろほし耳鼻咽喉科のご案内

- ・東小金井・三鷹・吉祥寺にあり、3か所で情報を共有。どこでも治療できます。
  - ・めまい、嗅覚、レーザー治療など、専門をもった医師が診察します。
  - ・被ばく量が少なく情報量が豊富なコンビームCT(吉祥寺)など、検査機器が充実しています。
- 病診連携に取り組んでおり、昭和大学小林一女教授、東邦大学大橋医療センター吉川衛教授、昭和大学豊洲病院比野平部長、東京医科大学八王子医療センター耳鼻咽喉科・頭頸部外科科長小川恭生准教授、東京通信病院八木昌人部長などの診察、手術の相談など受けられます。

### 三鷹 もろほし耳鼻咽喉科

武蔵野市中町1-12-10  
武蔵野タワーズSG5F  
電話 : 0422 (37) 3341  
予約 : 18603 (4588) 3007



月・金	9:00~12:00	14:00~19:00
火・水・木	9:00~12:00	14:00~17:30
土	9:00~14:00	

休診日：日曜・祝日

## もろほしクリニック耳鼻咽喉科

小金井市緑町1-6-53  
うさぎビル1階  
電話 : 042 (385) 3341  
予約 : 18603 (4570) 2933 休診日：なし



月・木	9:00~12:00	14:00~17:30
火・水・金	9:00~12:00	14:00~19:00
土	9:00~14:00	
日・祝	9:00~13:00	

### 吉祥寺もろほし耳鼻咽喉科

武蔵野市吉祥寺本町1-7-4  
丸二清水ビル3F  
電話 : 0422 (20) 4133  
予約 : 18603 (4530) 0087



月・水・木	9:00~12:00	14:00~19:00
火・金	9:00~12:00	14:00~17:30
土・日・祝	9:00~14:00	

休診日：祝日

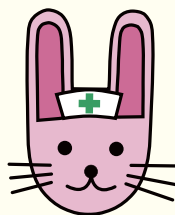
\*1月11日より祝日診療(9時～14時・昼休みなし)を行います。

# 新年おめでとうございます!

新年号恒例、医師陣からのメッセージです。

耳鼻科の専門は? 治療で大切にしていること  
こんな兆候があれば早めの受診をお勧めします

**小** 小金井 **三** 三鷹 **吉** 吉祥寺



## 諸星咲子院長 **小** **三** **吉**

滲出性中耳炎・小児の耳鼻科疾患  
病気の性質や病状を理解して頂き、  
共に治療方針を決めていきたい。  
乳幼児では様子を見るのと放っておくのはほぼ同義。熱がなくても  
鼻水が出ていたら早めに受診を。

## 船戸宣利院長 **小** **吉**

嚔下障害。  
理解しやすい説明。丁寧な治療。  
食事の際、むせる、咳が出る、  
時間がかかる、物がつかえた感じがする、  
食欲低下など。

## 星川治子院長 **三**

めまいの診断と治療。  
優しく丁寧な診察を心がけています。  
めまいと同時に激しい頭痛、  
口がもつれる、半身がしびれる等の  
症状が出たら「怖いめまい」のサインです。  
脳神経外科を救急受診して下さい。

## 小林一女教授 **小**

中耳炎・難聴(きこえ)の診断・治療。  
できるだけ患者さんの話を聞くこと。  
子ども...聞き返しが多い、言葉が遅い・言い間違いがある、  
高齢者...テレビの音が大さい。

## 小川恭生教授 **小**

めまい、中耳炎  
誠実に対応。  
グルグル回る。不安であれば早めに受診して下さい。

## 小林斉 **小** **三** **吉**

中耳炎の手術、頭頸部腫瘍。  
患者さんの立場に立った診療・治療。

## 八木昌人 **三**

難聴の診断と治療。  
思い込みにより独りよがりの診療にならないように心がけています。  
どんな病気でも早期発見が大切です。たいしたことがないと思っても早めに受診しましょう。  
異常なければそれでよいのです。現状がどうか  
が大切です。

## 横井秀格 **三**

鼻科学、アレルギー性鼻炎や慢性副鼻腔炎、  
鼻副鼻腔腫瘍などの診断と治療。  
的確な診断と治療。しっかりした説明。  
鼻閉、鼻出血は放置せずご相談ください。

## 山口宗太 **吉**

睡眠時無呼吸。ネブライザー療法。  
なるべく痛くない治療を心がけています。  
成人の睡眠時無呼吸: 日中の眠気、お薬を内服しても改善が乏しい高血圧。  
小児の睡眠時無呼吸: いびき、日中の口呼吸、  
最近体重が増えない、食事の時間が長い。

## 森脇宏人 **吉**

睡眠時無呼吸、鼻副鼻腔疾患  
丁寧な説明を心がけています。  
いびき、無呼吸、昼間の眠気などの症状  
があり、高血圧、糖尿病などの合併症が  
ある場合は特に検査が必要です。

## 望月優一郎 **小** **三** **吉**

耳鼻咽喉科一般  
患者さんの話を聞く。  
不安に感じたことがありましたら受診  
してください。原因を見つけましょう。

## 大久保はるか **吉**

アレルギー診療。  
適切に丁寧にスピーディーに。  
2月に入るとスギ花粉が本格的に飛びます。  
今は多めと予想が出ています。鼻水、鼻づまりなど  
アレルギー症状が毎年ある方、あやしいと思う  
方は早めの受診をお勧めします。

## 池田賢一郎 **三**

頭頸部腫瘍  
検査・処置などを先延ばしにせず、その時点で  
可能な最良の治療をすることを心がけています。  
痛みを伴わない声嚙れは咽頭癌などの初期症状  
であることも。早目の受診を。

## 横森恵夏 **三**

嗅覚障害、鼻副鼻腔疾患。  
わかりやすい説明と治療をしたいです。いつもお  
待たせしてすみません。  
嗅覚障害に気づいたら早目に受診してください。  
早く治療を始めると治療成績が違います。

## 竹ノ谷亜希子 **吉**

めまい  
丁寧かつスピーディーな診療。分かりやすい説明。  
めまいは難聴や脳梗塞など重症な病気の一症状で  
ある可能性もあります。自己判断せず早目の受診を  
お勧めします。

## 河村直子 **小** **三** **吉**

耳分野。補聴器相談もどうぞ。  
患者さんと、治したい症状をわかり合うこと。  
耳閉感が続くときは、1週間以内に耳鼻科へ。

## 廣瀬恵理子 **三**

めまい  
わかりやすい説明。  
難聴、耳鳴り、回転性のめまいがひと晩寝て  
もおさまらないときは、受診してください。

## 小松崎敏光 **三**

鼻副鼻腔疾患  
スピーディーで適切な治療  
額や頭部、目の奥の痛みが出てきたと  
き。においがわからなくなったとき。

## 満山知恵子 **小** **三** **吉**

嗅覚障害  
わかりやすい言葉で説明すること。  
においを感じなくなったら。風邪の  
あと、鼻水・鼻づまりがなくなっても  
においの消失があるとき。

## 白井杏湖 **三**

聴覚(特に先天性難聴、小児難聴)  
症状だけでなく、その症状で困っていること、  
治療の目的を聞き、それに合った解決策を  
考える。  
聞き返しが多い、学校で周りを見てから  
行動する。発音(構音)が悪い。小児の  
軽中等度難聴は発見しにくいので  
気になったら受診を。