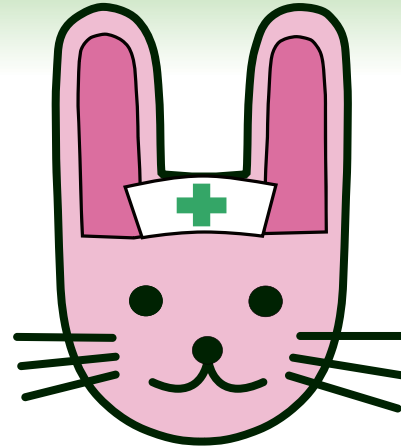


# みみこちゃん通信

もろほし耳鼻咽喉科の院内報

新年号

2018  
vol.90



新年あけましておめでとう  
ございます

本年は、4月には自動精算機とWeb問診表を導入予定。時間の余裕を増やして患者さんとコミュニケーションをとり、よりよい診療を目指したいと思います。新年号恒例「もろほし耳鼻咽喉科の医師陣からのメッセージ」をお楽しみください。

3院の平成29年1年間の実績

CT件数 小金井 323件 吉祥寺 640件  
レーザー治療件数 小金井 95件 三鷹 32件 吉祥寺 45件  
MRI紹介件数 小金井 25件 三鷹 17件 吉祥寺 11件  
手術紹介件数 小金井 武蔵野赤十字 2件 西東京中央3件 昭和1件 その他8件  
三鷹 日赤 5件 杏林 4件 東邦1件 その他4件  
吉祥寺 東邦大橋 2件 武蔵野赤十字 4件 杏林3件 その他2件

## もろほし耳鼻咽喉科のご案内

- ・東小金井・三鷹・吉祥寺にあり、3か所で情報を共有。どこでも治療できます。
- ・めまい、無呼吸、嗅覚、レーザー治療など、専門をもった医師が診察します。
- ・被ばく量が少なく情報量が豊富なコンビームCT(小金井・吉祥寺)など、検査機器が充実しています。
- ・病診連携に取り組んでおり、昭和大学小林一女教授、東邦大学大橋医療センター吉川衛教授、東京医科大学八王子医療センター耳鼻咽喉科小川恭生教授、東京逓信病院八木昌人部長などの診察、手術の相談など受けられます。

もろほしクリニック	休診:なし	月・木	9:00~12:00	14:00~17:30
小金井市緑町1-6-53 うさぎビル1階		火・水・金	9:00~12:00	14:00~19:00
電話:042(385)3341 予約:18603(4570)2933		土・日・祝	9:00~14:00	
三鷹 もろほし耳鼻咽喉科	休診:祝日	月・金	9:00~12:00	14:00~19:00
武蔵野市中町1-12-10 武蔵野タワーSG5F		火・水・木	9:00~12:00	14:00~17:30
電話:0422(37)3341 予約:18603(4588)3007		土・日	9:00~14:00	
吉祥寺もろほし耳鼻咽喉科	休診:なし	月・木	9:00~12:00	14:00~19:00
武蔵野市吉祥寺本町1-7-4 丸二清水ビル3F		火・水・金	9:00~12:00	14:00~17:30
電話:0422(20)4133 予約:18603(4530)0087		土・日・祝	9:00~14:00	

Q「どんなことでも気軽にご相談ください」と言われても、  
思うように質問できません...

A 医師が聞きたいのは、一番困っていることと、どういう治療を望むか(なるべく早く症状を抑えたい、時間がかかっても根治を目指したい、副作用の弱い薬を使いたいなど)です。病気について少し知識を得ておくと、困っていることや希望する治療を整理できます。インターネットで正しい情報を得るのは難しいので、受け付けに置いてあるちらしやリーフレットをご利用ください。わからないところやもう少し詳しく聞きたいところに印をつけたり、質問を書いたメモを持って受診すると安心です。

受付で入手できる印刷物のタイトル

みみこちゃんのミニ病気百科シリーズ(カラー・リーフレット)  
花粉症、子どもの花粉症、かぜ、鼻のレーザー治療、花粉症の舌下免疫療法、滲出性中耳炎、いびき・無呼吸症  
モノクロちらし  
鼻汁好酸球検査、咽喉頭異常感、溶連菌感染症、外耳炎、ダイビング、突発性難聴、夏に多い耳鼻科の病気、鼻のおそうじ、授乳中の方へ かぜなの?アレルギーなの?、飛行機に乗ると、耳が痛くなるのをご存知ですか?、ノドが痛い風邪は要注意!、マクロライド系抗生剤の少量長期投与療法、鼻血、花粉を上手に乗り切るコツ、魚骨がのどにつかえたら、嗅覚障害の点鼻薬のさし方、点鼻薬(鼻にさす薬)の使い方、噴霧薬(ST薬)の使い方、耳垢水、吸入、点耳薬の使い方

\* Webでも見られるように只今準備中。作成してほしいタイトルがある方は投書箱にリクエストを。お待ちしております!

## うさぎビルからのお知らせ

- \* うさぎビルコンサート(月1回程度)開催。お問合せは042-386-6360。
- \* 映画「ケアンズ」1月14日(日)上映予定。ご予約・お問い合わせは042-386-6360。
- \* グループホームうさぎ 待機受付となります。お問い合わせは042-385-3933まで。お申込みを。グループホームは介護保険の施設です。小金井市にお住いの方が対象です。シニアハイムうさぎは1室空き有りお早目に お問い合わせは042-386-3354まで。



## みみこちゃん通信はこちらの店舗様に置いて頂いています

- |  |   |   |  |
|--|---|---|--|
| <p>3 大洋堂書店<br/>創業半世紀。地元の本屋さん</p> <p>4 ファンタジスタ<br/>手作りのパン焼いています</p> <p>5 キッチン ブラウン<br/>特製ソースは地元産野菜を使用</p> <p>6 グレース小金井店<br/>鮮魚と手作り弁当が人気</p> | <p>8 クラウン 武蔵野店<br/>焼き立てパンをイートインで</p> <p>9 東急ストア三鷹店<br/>夜中1時まで営業</p> <p>11 サルバトレ・クオモ三鷹<br/>新釜で焼く本格ナポリピザ</p> <p>12 キッチンコート三鷹店<br/>水曜はポイント5倍</p> | <p>13 横河武蔵野FC<br/>地元密着フットボールクラブ</p> <p>15 どんちやか 幼児教室<br/>子どもの力を伸ばします</p> <p>16 宮地楽器 吉祥寺センター<br/>ロフト6階にある音楽教室です</p> <p>17 宮地楽器 MUSICJOY 吉祥寺<br/>音楽教室に加え、バレエ教室も開講</p> | <p>18 カフェミニオン<br/>うさぎと一緒に遊べるカフェ</p> <p>19 K/パレスタジオ吉祥寺<br/>バレエ教室</p> <p>20 kawaracafe吉祥寺パルコ店<br/>和カフェ</p> |
|--|---|---|--|

「みみこちゃん通信」発行所 もろほしクリニック 小金井市緑町1-6-53 うさぎビル1階

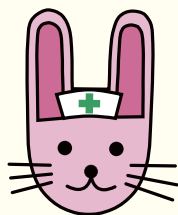
# 新年おめでとうございます!

新年号恒例、医師陣からのメッセージです。

昨年最大のニュースは何ですか?

来院される患者様に一言アドバイスをお願いします

**小** 小金井 **三** 三鷹 **吉** 吉祥寺 右は専門分野



## 諸星咲子 **小** **三** **吉** 滲出性中耳炎・小児の耳鼻科疾患

3人目の孫が産まれました。私が子育てをしていた頃大活躍し、足を向けては寝られなかった母が要介護5になり年末から実家で同居。世代交代を感じる年でした。

医師との相性もありますし、それぞれ専門分野も違うので、医師数が多いことを上手に利用していただければと思います。診察時に十分な説明ができないこともあるので、よくあるご質問や多い病気はパンフレット作成しております。ご利用ください(裏表紙ご参照)。

## 船戸宣利院長 **小** 嚥下障害

実家をリフォームし、家がきれいになりました。家庭も仕事も頑張ります。

受診料は耳鼻科でよいものか、この程度の症状で受診してもよいのかなど、迷われる患者さんもいらっしゃるようです。どうぞお気軽に受診し、些細なことでも遠慮なくご相談ください。

## 星川治子院長 **三** めまいの診断と治療

今秋、4人目の孫が生まれました。身近にいと子育ての大変さを実感します。

舌下免疫治療中の方が当院でもかなり増えました。開始には医師の診断が必要です。ご相談ください。

## 小川恭生教授 **小** めまい

自身がメニエール病発作を起こし、学会でパリに行った際メニエール先生の墓参りをしたこと。

めまい、難聴、耳鳴り、耳漏など耳に関する症状があればご相談ください。

## 八木昌人 **三** 難聴の診断と治療

旅行中、フライトトラブルでロシアの田舎町に降ろされてしまったこと。

診療所でできることは限られています。病診連携により、必要な患者さんは迅速に近隣の医療機関にご紹介いたします。

## 満山知恵子院長 **小** **吉** 嗅覚障害

ジンベイザメと一緒にシュノーケルできたこと。間近で見ることができ感動しました。

詳しい検査を希望されるか、とりあえず症状を抑えたいのかなど、ご希望をお知らせください。

## 河村直子 **小** **三** **吉** 補聴器相談

ついにスマートフォンに変えました。前にかかった病院からの薬がある場合は、その内容を(抗生剤は名称も)教えてください。

## 森智昭 **吉** 耳科手術

妻の妊娠(3人目)、何が一番困っているかを教えて欲しいです。

## 廣瀬恵理子 **三** めまい

50代の大台にのりました。めまいの診察は、時間がかかる場合があります。お時間に余裕をもって受診してください。

## 横森恵夏 **三** **吉** 嗅覚障害、鼻副鼻腔疾患

診察日が増えました。通院しやすい日にいらしてください。

患者様への説明が長くなってしまい、お待たせしてしまうことがあったかもしれません。明確に伝えられるよう努めます

## 穠山直太郎 **吉** 耳鼻咽喉科一般

体重が増えました。耳、鼻、のどで「気になる症状」をお伝えください。

## 久保田俊輝 **吉** 耳鼻咽喉科一般

仕事場が変わったこと。インターネットの情報に振り回されないようご注意。わからないときは気兼ねなく医師に質問し、正しい知識を得ましょう。

## 齋藤杏子 **小** **三** 耳鼻咽喉科一般

初めて故郷を離れて上京し、戸惑うことばかりの1年でした。気になることがあれば、いつでもお気軽にご質問ください。

## 竹ノ谷亜希子 **吉** 耳鼻咽喉科一般

引っ越しました。めまいは重症な病気の症状である可能性があります。おかしいなと思ったらすぐに受診してください。

## 洲崎勲夫 **三** 耳鼻咽喉科一般

鼻の手術を受けました。患者様の気持ちがよくわかった1年でした。気になることがあれば、遠慮せずに聞いてください。

## 白井杏湖 **三** 聴覚(特に先天性難聴、小児難聴)

仕事では大学で講師を拝命しました。私生活では声帯結節の手術を受けました。ご希望やご質問がありましたら、どうぞ診察のはじめに教えてください。

## 岸川正大 **三** 鼻副鼻腔、頭頸部腫瘍

がんの基礎研究を始めたこと。病気を診るのは、星座を見るのと似ているかもしれません。いわゆる「なぜ」はウイルスが原因の症候群ですので、抗菌薬は有効ではありません。

## 澤井理華 **小** **吉** 睡眠時無呼吸

講習会で初めて神戸に行き、モノレールからの絶景に感動しました。子どもも大人も、いびきはかかないのが普通です。ご心配なときは相談ください。

## 内山美緒 **吉** 耳鼻咽喉科一般

職場が変わったこと! 多くの刺激があり、異動してよかったと思います。一番不安な症状、心配している病気を教えていただけるとうれしいです。