

みみこちゃん通信

うさぎクラブからのお知らせ①

きこえとコミュニケーションの「うさぎクラブ」がこの冬オープンします!

難聴とわかったら、聴力に応じて補聴器や人工内耳を装着して、言語指導によって言葉を理解できるようにしていきます。このたび、難聴児のための発達支援事業、放課後等デイサービス「うさぎクラブ」を開設することになりました。今年末から来年初頭のオープンを目指して只今準備中です。

準備室HPアドレス

<http://www.morohosi-jibika.jp/jibika/hokagoday-usagi/>



何をするとおこなうの?

難聴児のための発達支援事業、放課後等デイサービスです。

普通学級で学ぶ難聴のお子さんが、友だちとコミュニケーションをとりながら、個性を生かして楽しく学び、成長していけるよう、専門のスタッフ(言語聴覚士3名の予定)が、1対1で、個人に合わせた言語療育や家庭でのほたらきかけの仕方を助言します。

費用は?

個人負担は1回1,000~1,500円程度です。

対象は?

聞こえや言葉に課題があると病院で診断されたお子さん。障がい手帳がなくとも利用できます。

場所は?

三鷹駅北口徒歩7~8分、吉祥寺からバスでも便利な場所です。

「みみこちゃん通信」発行所 もろほしクリニック小金井市緑町1-6-53 うさぎビル1階

うさぎビルからのお知らせ

*シニアハイムうさぎは1室空室が出ました。12人に1名の専属作業療法士がリハビリを担当します。お問い合わせ 042-386-3354

*グループホームうさぎ 待機受付となります。お問い合わせ 042-385-3933

もろほしクリニック周辺マップ



みみこちゃん通信配布店舗様

- | | | | |
|-------------------------------|------------------------------|--------------------------------|--|
| 1 大洋堂書店
創業半世紀。地元の本屋さん | 4 グレース小金井店
鮮魚と手作り弁当が人気 | 7 サルパトール・クオモ三鷹
新釜で焼く本格ナポリピザ | 11 宮地楽器 吉祥寺センター
ロフト6階にある音楽教室です |
| 2 ファンタジスタ
手作りのパン焼いています | 5 クラウン 武蔵野店
焼き立てパンをイートインで | 8 キッチンコート三鷹店
水曜はポイント5倍 | 12 宮地楽器 MUSICJOY 吉祥寺
音楽教室に加え、バレエ教室も開講 |
| 3 キッチン ブラウン
特製ソースは地元産野菜を使用 | 6 東急ストア三鷹店
夜中1時まで営業 | 9 横河武蔵野FC
地元密着フットボールクラブ | 13 カフェミニオン
うさぎと一緒に遊べるカフェ |
| | | 10 どんちゃんか 幼児教室
子どもの力を伸ばします | 14 kawaracafe 吉祥寺パルク店
和カフェ |

担当医変更のお知らせ

もろほしクリニック(小金井)...8月から火曜午前、東京女子医大より派遣医師。

吉祥寺もろほし耳鼻咽喉科...10月から月曜午後、慈恵医大病院本院より派遣医師。

臨床遺伝専門医がいます

三鷹の水曜日午前は、遺伝子に関係した問題の解決を担う「臨床遺伝専門医」の資格を持った耳鼻科専門医が診察を担当しています。体質的な難聴のことなどご相談ください。

オンライン診察の登録をしませんか?

PCやスマホで予約から受診、支払いまですべてインターネットで可能なオンライン診察を導入しています。登録しておけば、根治をめざすスギ花粉症の舌下免疫錠「シダキュア」など、思い立ったときにすぐスタートできます。シダキュアは最初3回の受診が必要ですが、その後状態が安定していれば対面受診・オンライン診察は1か月ごと。対面受診は2か月に1度で済みます。

敬老の日に補聴器をプレゼントしませんか?

難聴も認知症の一因であるのをご存じですか? 聞こえが悪いと外からの情報量が格段に下がり、聞こえづらさから人との交流を避けるようになると認知症のリスクが高まるのです。

補聴器で聞こえる状態にすると、認知症の発生率が下がります。親御さんの耳が遠くなったと感じたときは、ぜひ一緒に補聴器(医療機器)の相談にいらしてください。なお、通販などで買える集音器と補聴器はまったく別ものです。くわしくは次ページで。

今月のテーマ

- ・補聴器と集音器の違い、ご存じですか?
- ・アレルギー薬を1年中手離せない方は、再度のアレルギー検査と、CT検査をおすすめします

Clinic guide



もろほしクリニック 休診日:なし
小金井市緑町1-6-53 うさぎビル1階
電話:042(385)3341 予約:18603(4570)2933
月・火・木...9~12時、14~17時半/水...9~12時、14~19時/土日祝...9~14時



三鷹もろほし耳鼻咽喉科 休診日:祝日
武蔵野市中町1-12-10 武蔵野タワーズSG5F
電話:0422(37)3341 予約:18603(4588)3007
月・金...9~12時、14~19時/火・水・木...9~12時、14~17時半/土日...9~14時



吉祥寺もろほし耳鼻咽喉科 休診日:なし
武蔵野市吉祥寺本町1-7-4 丸二清水ビル3F
電話:0422(20)4133 予約:18603(4530)0087
月・木...9~12時、14~19時/火・水・金...9~12時、14~17時半/土日祝...9~14時

・3院で情報を共有。どこでも診察可能。
・めまい、無呼吸、嗅覚、レーザー治療などに各専門医が対応。
・低被ばく量で、情報量が豊富なコンビームCTなど、検査機器が充実。
・病診連携に取り組んでおり、昭和大学小林一女教授、東邦大学大橋医療センター吉川衛教授、東京医科大学耳鼻咽喉科塚原清彰教授、東京女子医大耳鼻咽喉科野中中学教授、東京医科大学八王子医療センター耳鼻咽喉科小川恭生教授、東京逋信病院八木昌人部長などの診察、手術の相談など受けられます。

補聴器と集音器の違い、 ご存じですか？

「補聴器」は難聴者を対象とした医療機器です。製造・販売するには厚生労働省の認定を受け、薬事法にもとづき製品ごとに効果や安全基準をクリアする必要があります。一方、ネットや通販で買える「集音器」は難聴者を対象とした医療機器ではありません。難聴者を対象にしたものではなく、耳を痛めるなどの健康被害を及ぼす可能性があります。

耳鼻科で補聴器を作るときは、どんな音が聞きにくいのか、どの程度雑音を抑える必要があるのかなど、その人の聴力や聞こえの状態に合わせて、長期間補聴器を貸し出しながらフィッティングします。聴力の低下を感じたり、難聴に関して気になることがありましたらまずは受診し、お気軽にご相談ください。

補聴器と集音器の違い

	補聴器	集音器
		
定義	厚生労働省から正式に医療機器として認定されている	医療機器ではない
特徴	聴力の低下の程度、聞きにくい音などを把握し、使う人に合わせて調整できる	すべての音を大きくするだけで、補聴器のように難聴者を前提とした機能はない
値段	片耳5～50万円	2～3万円以下

アレルギー薬を1年中手離せない方は 再度のアレルギー検査と、CT検査をおすすめします

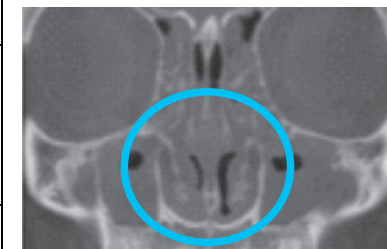
夏になってもアレルギーの症状が続いているという患者さんのCTを撮ってみると、ひどい副鼻腔炎だったり、ほかのアレルギーだったりするケースがよくあります。

「アレルギーがひどいから1年中薬を手離せない…」と思いつまらずに、もう1度アレルギー検査やCT検査を受けてみませんか？

検査の結果

副鼻腔炎だったら	抗生剤、消炎剤、ネブライザーで治療。
通年性のアレルギーだったら	スギやヒノキだけでなく、ダニや夏の雑草にもアレルギーがあれば、舌下免疫療法やレーザー治療も検討したいところ。
好酸球性副鼻腔炎だったら	難病指定の副鼻腔炎です。抗アレルギー薬、ステロイドで治療しますが、難治例や再発例では手術対応になる場合があります。

長引く花粉症でCTを撮って見たら…



10歳のお子さんの例。両側の副鼻腔に炎症が広がって副鼻腔炎と診断。三医院でCTを撮った患者さんの副鼻腔炎の患者さんは非常に多いです。

お子さんの聞こえや言葉にご心配はありませんか？

呼びかけに反応しない、テレビの音が大きい、言葉がまだ出ない…

生後すぐに産院で行う聞こえの検査が「新生児聴覚スクリーニング」です。寝ている間にささやき声ほどの小さな音を聞かせて、耳や脳の反応で聞こえているかを調べます。検査は義務化されていませんが、東京都では約8割のお子さんが受けています(自費で5,000円前後。2019年4月から東京都では一部助成が始まりました)。要検査という結果が出たら、精密検査のできる医療機関で精密検査を行います。もし難聴と診断されたら、赤ちゃんの頃から補聴器をつけることで言語発達の遅れを防ぎます。

ただ、スクリーニング検査では、進行性の難聴や軽度の難聴はわからず、言葉が出るようになって初めてわかる難聴もあります。また、滲出性中耳炎などほかの病気がもたっている場合や、難聴ではなく言葉の発達のスピードに問題がある場合もあります。

当医院では精密検査はできませんが、専門医が診察し、精密検査の必要性や必要な検査の種類などを判断した上で適切な医療機関に紹介いたしますので、大きい病院に行く前にご相談ください(新生児スクリーニング検査の結果をお持ちください。母子手帳や産院で確認できます)。

難聴はなるべく早く発見し、適切に対応することがとても大切です。次ページもご覧ください。